

VÁLVULAS SOLENOIDES

G75-A | 1/8", 1/4" 2 Vías, 3 Vías NC, NA



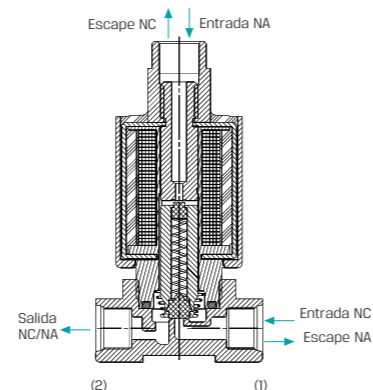
G75-A Latón



G75-A | 2 Vías | Plástico



G75-A | 3 Vías | Plástico



Características técnicas

Función	2 Vías, 3 Vías NC, NA
Tamaño de conexión	1/8" y 1/4" BSP y NPT
Tamaño orificio	Ver tabla
Rango de presión	Véase tabla
Rango de temperatura	Fluido: 5 °C a 50 °C (no congelado) Ambiente: -10 °C a 50 °C
Materiales en contacto con el medio	Mando manual: Nailon reforzado Válvula principal: Latón o nailon reforzado Operador del solenoide: Juntas de acero inoxidable AISI serie 300 y 400 Juntas: EPDM
Voltaje de bobina	• Voltaje y consumo de energía: véase tabla
Clase de protección estándar	IP66

• Disponible con adaptador de latón bajo pedido

Máx. Tabla de presión (bar)

Función	Orificio (mm)	CA	CC	Latch CC
2 Vías NC	hasta 2,0	12	12	12
	1	16	12	16
3 Vías NC	1,2	11	9	11
	1,6	6	5	6
3 Vías NA	1,0	16	16	16
	1,2	12	12	12
	1,6	10	10	10

Tabla de voltaje y corriente

Solenoides	Voltaje	Arranque [A]	Sostenimiento [A]
2 V 50 Hz	V +10 % -20 %	0,3	0,19
2 V 60 Hz		0,2	0,14
3 Vías 50/60Hz *		0,125	0,125
CC		4,5 W	

* Excepto 24 V CA sin diodo

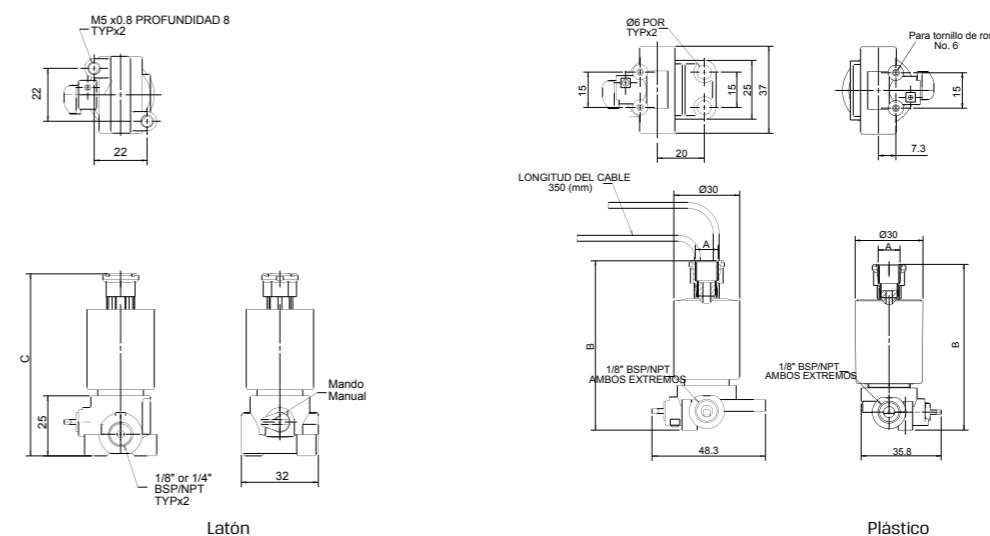
Voltaje y consumo de energía

V	CA (W)	CC (W)
	50 Hz	
2	2	4,5
12	•	•
24	•	•
110	• Solo 2 Vías	

• Opciones disponibles

G75-A | 1/8", 1/4" 2 Vías, 3 Vías NC, NA

Medidas



	A	B	C
2 Vías NC	-	59	65
3 Vías	1/8	70	77

Cómo realizar un pedido

G75-A	TIPO	CONEXIÓN	FUNCIÓN	MANDO MANUAL	ORIFICIO	VOLTAJE ⁽³⁾	HILOS
con brida	1	1/8" BSP	10	2 Vías NC 1 Sin	0	1,0 1	24 V CA 1 dos cero
sin brida	2	1/8" NPT	11	3 Vías NC 3 Plástico ⁽²⁾	1	1,2 2	24 V CA sin diodo ⁽⁴⁾ 1R tres ⁽⁵⁾ a
Latón	3	1/4" BSP ⁽¹⁾	20	3 Vías NA 4		1,6 3	12 V CA 3
		1/4" NPT ⁽¹⁾	21			2,0 4	12 V CC 4
							24 V CC 5
							23 Ω 6
							110 V CA 7
							4 Ω B
							9 Ω C
							12 Ω D

Resistencia de la bobina vs rango de voltaje de entrada

Resistencia [Ω]	Rango de voltaje de entrada adecuado [V]
4	6 - 9
9	12 - 14
12	14 - 16
23	18 - 21

Ejemplo: G75-A-110302-1

G75 con brida, 1/8" BSP, 3 Vías NC, sin mando manual, orificio de 1,2, bobina 24 V CA, dos hilos

G75-A - 1 10 3 0 2 - 1

(1) Solo latón

(2) Recomendado solo para CA y CC continua

(3) Para Latch : Véase resistencia de la bobina vs rango de voltaje de entrada

(4) 3 Vías NA 1,6 mm: La presión máxima es de 8 bar

(5) Sólo para Latch

* Si desea solicitar válvulas fabricadas según requisitos específicos, por favor, póngase en contacto con nuestro departamento técnico de ventas.