

## ACTIFILTRE 185

Actifiltre 185 2500-2500 | 1380E025

Actifiltre 185 3500-2500 | 1380E035

Actifiltre 185 5000-2500 | 1380E050

Actifiltre 185 6000-4000 | 1380E061

Actifiltre 185 8000-5000 | 1380E081

Actifiltre 185 10000-6000 | 1380E101

Actifiltre 185 12000-8000 | 1380E121

Actifiltre 185 15000-10000 | 1380E151

Actifiltre 185 20000-12000 | 1380E201

Actifiltre 185 25000-15000 | 1380E251

RIKUTEC Iberia S.A.U.

Pol. Ind. de Lantarón,  
parcelas 15-16  
01213 Comuni3n (Álava)  
España  
T +34 945 332 100  
info@rikutec.es

[www.rikutec.es](http://www.rikutec.es)

### DESCRIPCIÓN

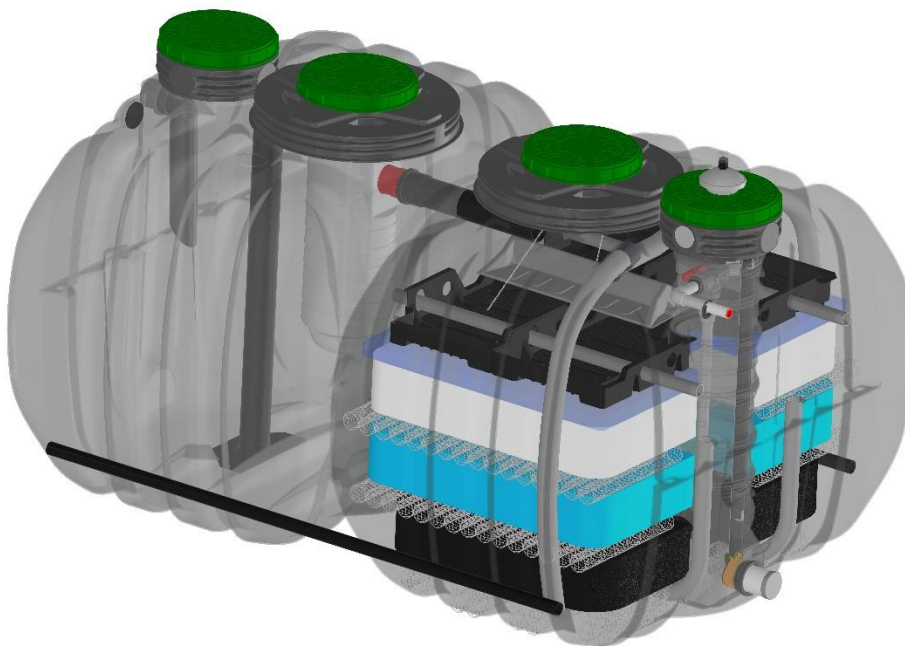
Las microestaciones Actifiltre est3n fabricadas por extrusi3n-soplado, lo que garantiza totalmente su estanqueidad e impermeabilidad, las cuales han sido comprobadas mediante ensayos y los m3s estrictos controles de calidad. El material en que est3n fabricados es polietileno de alta densidad, cop3lmero dise1ado especialmente para la fabricaci3n de cuerpos huecos de gran volumen.

La gama Actifiltre de RIKUTEC Iberia es conforme e incorpora el marcado CE, de obligado cumplimiento desde el 1 de diciembre de 2005, basado en la norma UNE-EN 12566 parte 3.

El Actifiltre es un equipo compacto para la depuraci3n de las aguas residuales dom3sticas asimilables a urbanas, compuesto de un decantador-digestor y un filtro biol3gico aer3bico que incluye dos bandejas para una homog3nea distribuci3n del agua a tratar y un innovador material filtrante realizado con diferentes fases de fibras sint3ticas inalterables. Este relleno presenta unas propiedades filtrantes muy superiores a la mayor3a del resto de materiales que se utilizan tradicionalmente, y nos permite obtener unos rendimientos de depuraci3n excelentes sin necesidad de energ3a el3ctrica.

Los equipos disponen de bocas hombre de  $\varnothing$  400 mm para facilitar su instalaci3n y mantenimiento. El di3metro de la entrada y la salida es de 110 mm, excepto en los modelos a partir de 16 habitantes-equivalentes que es de 160 mm.

Por el sistema de depuraci3n s3lo deben circular aguas residuales asimilables a urbanas, no pudiendo circular en ning3n caso aguas pluviales.



## FUNCIONAMIENTO

El tratamiento primario tiene lugar en el primer compartimento. En el Epubloc, los efluentes sufren en un primer momento una decantación de los sólidos y después una fermentación biológica anaerobia que produce una licuefacción parcial de los lodos, al tiempo que las posibles grasas forman una capa flotante en la parte superior. Las aguas pretratadas en las fases de decantación y digestión anaerobia, se hacen pasar a través de un prefiltro biológico (relleno de material filtrante Biolentz) antes de llegar al segundo compartimento.

En el segundo compartimento se realiza el tratamiento secundario, que es la fase aeróbica del tratamiento, y contiene una bandeja de descarga oscilante, una bandeja de distribución y un lecho filtrante inalterable formado por diferentes capas de fibras sintéticas. El agua residual, una vez tratada en el Epubloc llega al segundo compartimento y se distribuye a través de una bandeja de descarga oscilante de forma secuencial sobre la bandeja de distribución que reparte homogéneamente el agua sobre el lecho filtrante compuesto de fibras sintéticas inalterables. El lecho filtrante está compuesto por tres fases de diferentes fibras sintéticas que tienen una gran superficie específica (de 300 a 900 m<sup>2</sup>/m<sup>3</sup>), separadas entre sí por un dispositivo que asegura una gran aireación en el lecho. Con este sistema, se consigue un rendimiento de depuración óptimo con una superficie de filtración reducida, ya que garantiza la renovación del oxígeno indispensable para la población de bacterias aerobias. Las nervaduras del depósito contribuyen especialmente a la circulación y al aporte de oxígeno a las bacterias aeróbicas adheridas en las diferentes capas del medio filtrante.

En este vídeo, puede ver con más detalle los componentes y el funcionamiento de las microestaciones Actifiltre:

<https://www.rikutec.es/wp-content/uploads/sites/4/2020/12/rikutec-actifiltre-animation-es-web-2020-12-16.mp4>



## RESULTADOS DE DEPURACIÓN OBTENIDOS

Tras los ensayos realizados para la obtención del marcado CE, los resultados de depuración medios en el modelo Actifiltre 5000-2500 QR, con una carga orgánica diaria durante el ensayo en el agua de entrada de 0,44 kg/día de DBO<sub>5</sub> son los siguientes:

	MES	DBO <sub>5</sub>	DQO
<b>% de reducción</b>	97%	95%	90%

Cumpliendo ampliamente con los valores límite de vertido establecidos en la legislación vigente.

## KIT BOMBA

Mediante la instalación, opcional, de un kit bomba, compuesta por una bomba sumergible y una alarma, existe la posibilidad de evacuar el agua por la parte superior del Actifiltre. La bomba se instala dentro la arqueta integrada.



**DIMENSIONES DE LOS EQUIPOS**

Actifilre 185 2500-2500



Actifilre 185 3500-2500



Actifilre 185 5000-2500



Actifilre 185 6000-4000



Actifilre 185 8000-5000



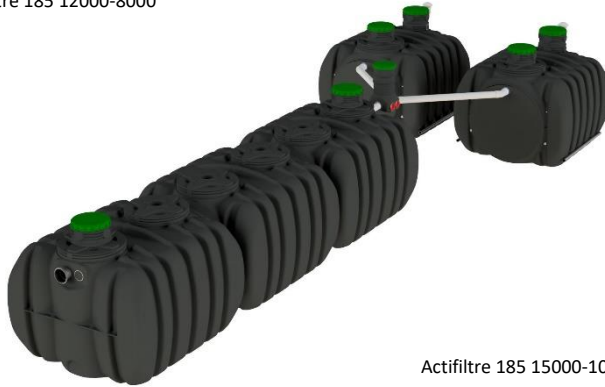
Actifilre 185 10000-6000



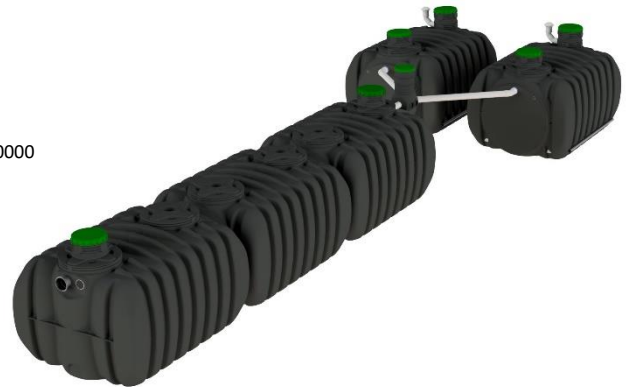
Modelo	Habitantes - equivalentes	Volumen decantador (l)	Volumen filtro (l)	Longitud (m)	Anchura (m)	Altura (m)	Altura entrada (m)	Altura salida (m)	Superficie de suelo (m <sup>2</sup> )	Peso (kg)	Ø entrada y salida (mm)
Actifilre 185 2500-2500	5	2500	2500	2,80	1,85	1,58	1,19	0,065	5,12	220	110/110
Actifilre 185 3500-2500	6	3500	2500	3,15	1,85	1,58	1,19	0,065	5,79	240	110/110
Actifilre 185 5000-2500	8	5000	2500	3,88	1,85	1,58	1,19	0,065	7,16	290	110/110
Actifilre 185 6000-4000	12	6000	4000	5,14	1,85	1,58	1,19	0,065	9,70	410	110/110
Actifilre 185 8000-5000	16	8000	5000	6,60	1,85	1,58	1,19	0,065	12,39	520	160/110
Actifilre 185 10000-6000	20	10000	6000	7,92	1,85	1,58	1,19	0,065	15,76	620	160/110

**DIMENSIONES DE LOS EQUIPOS**

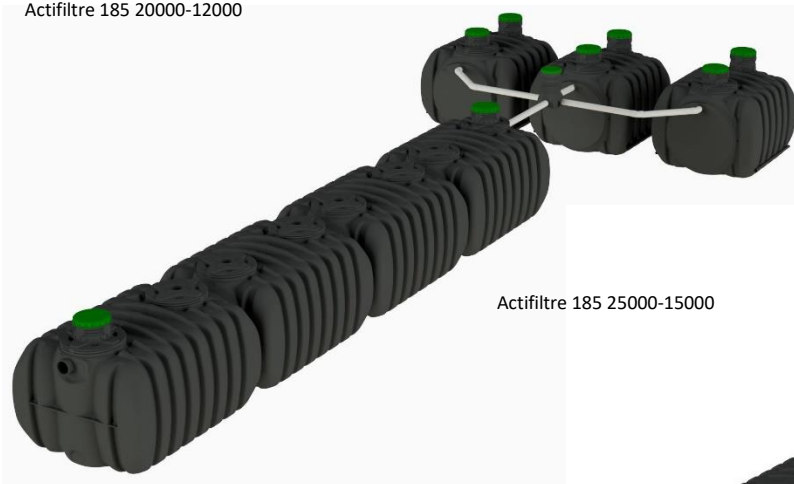
Actifiltre 185 12000-8000



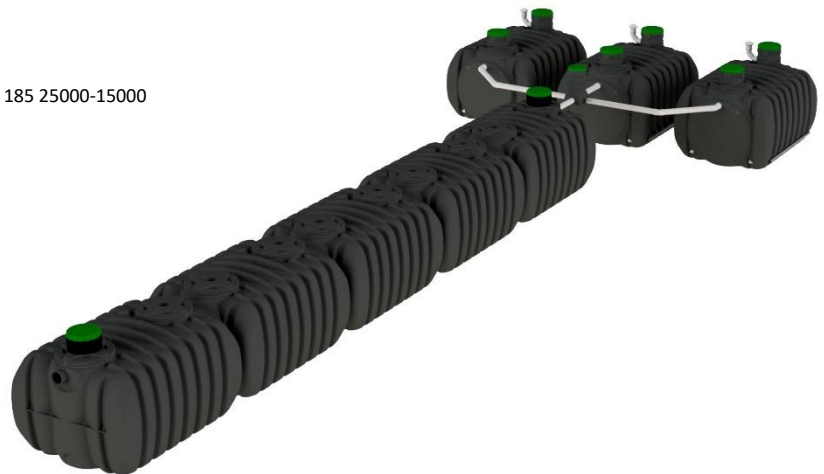
Actifiltre 185 15000-10000



Actifiltre 185 20000-12000



Actifiltre 185 25000-15000



Modelo	Habitantes - equivalentes	Volumen decantador (l)	Volumen filtro (l)	Superficie de suelo aprox. (m)	Ø entrada y salida (mm)
Actifiltre 185 12000-8000	25	12000	8000 (2 x 4000)	11,70 x 4,35	160/110
Actifiltre 185 15000-10000	30	15000	10000 (2 x 5000)	13,42 x 4,35	160/110
Actifiltre 185 20000-12000	40	20000	12000 (3 x 4000)	15,00 x 6,31	160/110
Actifiltre 185 25000-15000	50	25000	15000 (3 x 5000)	18,98 x 6,31	160/110