



Collarines toma

Collarín toma simple reforzado 4 tornillos ITEM 129



Ref.	Descripción	P.Neto	Vol. (m ³)	P.Bruto	Lote
1003144	COLLARIN T/S REF. 50-1 1/4"	0,277	0,03129	12,71	45
1003063	COLLARIN T/S REF. 63-1/2"	0,249	0,04117	15,62	60
1003064	COLLARIN T/S REF. 63-3/4"	0,250	0,04117	15,68	60
1003065	COLLARIN T/S REF. 63-1"	0,255	0,04117	16,22	60
1003066	COLLARIN T/S REF. 63-1 1/4"	0,266	0,04117	16,90	60
1003067	COLLARIN T/S REF. 63-1 1/2"	0,275	0,04117	17,69	60
1003068	COLLARIN T/S REF. 75-1/2"	0,313	0,04460	11,68	35
1003069	COLLARIN T/S REF. 75-3/4"	0,322	0,04460	11,94	35
1003070	COLLARIN T/S REF. 75-1"	0,335	0,04460	12,39	35
1003071	COLLARIN T/S REF. 75-1 1/4"	0,351	0,04460	12,95	35
1003072	COLLARIN T/S REF. 75-1 1/2"	0,355	0,04460	19,76	35
1003073	COLLARIN T/S REF. 75-2"	0,387	0,04460	14,21	35
1003074	COLLARIN T/S REF. 90 1/2"	0,356	0,04460	11,35	30
1003075	COLLARIN T/S REF. 90-3/4"	0,365	0,04460	11,62	30
1003076	COLLARIN T/S REF. 90-1"	0,368	0,04460	11,71	30
1003077	COLLARIN T/S REF. 90-1 1/4"	0,381	0,04460	12,10	30
1003078	COLLARIN T/S REF. 90-1 1/2"	0,401	0,04460	12,70	30
1003079	COLLARIN T/S REF. 90-2"	0,434	0,04460	12,70	30
1003116	COLLARIN T/S REF. 110-1/2"	0,481	0,06150	12,87	25
1003080	COLLARIN T/S REF. 110-3/4"	0,491	0,06150	13,12	25
1003081	COLLARIN T/S REF. 110-1"	0,487	0,06150	13,02	25
1003082	COLLARIN T/S REF. 110-1 1/4"	0,502	0,06150	13,39	25





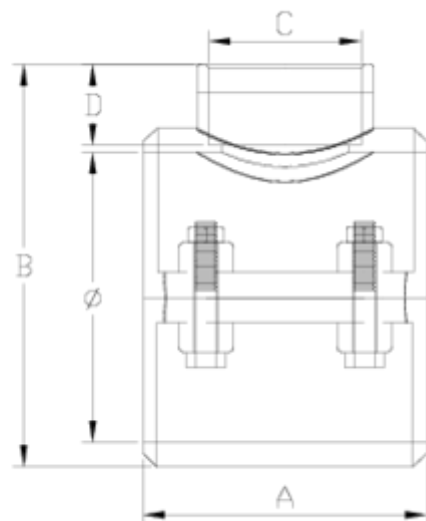
Collarines toma

Collarín toma simple reforzado 4 tornillos ITEM 129



Ref.	Descripción	P.Neto	Vol. (m ³)	P.Bruto	Lote
1003083	COLLARIN T/S REF. 110-1 1/2"	0,520	0,06150	13,84	25
1003084	COLLARIN T/S REF. 110-2"	0,552	0,06150	11,88	20
1003106	COLLARIN T/S REF. 110-2 1/2"	0,653	0,06150	13,90	20
1003120	COLLARIN T/S REF. 125-1/2"	0,590	0,06150	17,51	28
1003085	COLLARIN T/S REF. 125-3/4"	0,594	0,06150	16,91	28
1003086	COLLARIN T/S REF. 125-1"	0,591	0,06150	17,56	28
1003087	COLLARIN T/S REF. 125-1 1/4"	0,601	0,06150	17,87	28
1003088	COLLARIN T/S REF. 125-1 1/2"	0,613	0,06150	18,17	28
1003089	COLLARIN T/S REF. 125-2"	0,636	0,06150	18,52	28
1003108	COLLARIN T/S REF. 125-2 1/2"	0,720	0,06150	18,82	25





ITEM 129 | Collarín toma simple reforzado 4 tornillos

Código	f tubo - C	Peso (g)	A	B	D	PN	TIPO ROSCA
03144	50 - 1 1/4"	306	70	99	23	PN16	BSP
03063	63 - 1/2"	245	70	94	16	PN16	BSP
03064	63 - 3/4"	246	70	94	17	PN16	BSP
03065	63 - 1"	257	70	99	21	PN16	BSP
03066	63 - 1 1/4"	267	70	99	23	PN16	BSP
03067	63 - 1 1/2"	284	70	99	31	PN16	BSP
03068	75 - 1/2"	325	85	112	16	PN10	BSP
03069	75 - 3/4"	319	85	112	17	PN10	BSP
03070	75 - 1"	328	85	112	21	PN10	BSP
03071	75 - 1 1/4"	346	85	114	23	PN10	BSP



ITEM 129 | Collarín toma simple reforzado 4 tornillos

03072	75 - 1 1/2"	353	85	114	31	PN10	BSP
03073	75 - 2"	392	85	118	38	PN10	BSP
03074	90 - 1/2"	348	87	121	16	PN10	BSP
03075	90 - 3/4"	355	87	124	17	PN10	BSP
03076	90 - 1"	364	87	127	21	PN10	BSP
03077	90 - 1 1/4"	380	87	129	23	PN10	BSP
03078	90 - 1 1/2"	391	87	129	31	PN10	BSP
03079	90 - 2"	425	87	122	38	PN10	BSP
03116	110 - 1/2"	478	104	147	16	PN10	BSP
03080	110 - 3/4"	473	104	147	17	PN10	BSP
03081	110 - 1"	493	104	150	21	PN10	BSP
03082	110 - 1 1/4"	503	104	155	23	PN10	BSP
03083	110 - 1 1/2"	518	104	155	31	PN10	BSP
03084	110 - 2"	554	104	156	38	PN10	BSP
03106	110 - 2 1/2"	630	104	163	44	PN10	BSP
03120	125 - 1/2"	598	101	166	16	PN10	BSP
03085	125 - 3/4"	567	101	166	17	PN10	BSP
03086	125 - 1"	591	101	168	21	PN10	BSP
03087	125 - 1 1/4"	598	101	172	23	PN10	BSP
03088	125 - 1 1/2"	614	101	172	31	PN10	BSP
03089	125 - 2"	625	101	175	38	PN10	BSP
03108	125 - 2 1/2"	702	101	185	44	PN10	BSP



DOCUMENTACIÓN DE PRODUCTO



FAMILIA
TÉCNICA



CERTIFICADOS DE EMPRESA

